



25. tek in pohod
na Osolnik
v spomin na Petra

Godešič, 18. sept. 2016

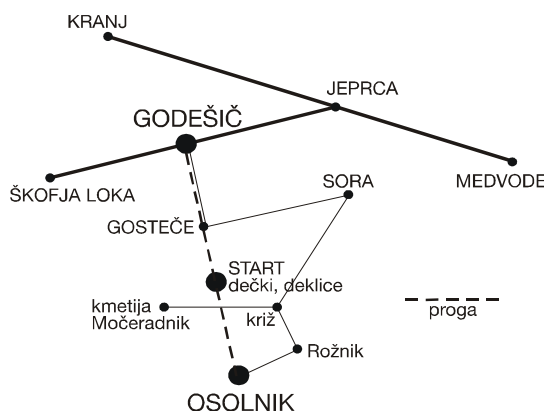
Kaj: Vabilo na jubilejni "Gorski tek in pohod na Osolnik", start: pod cerkvijo, Godešič

Kdaj: 18. sept. 2016, predprijave do 15. sept. na <http://kondor.godesic.si>, prijave od 8:00 do 10:00 (po tej uri bomo prijavna mesta zaprli) pri domu KS Godešič za vse kategorije.

Proga in štartni časi:

Proge	Dolžina	Vzponi	Start
ml.deklice, dečki	0.6 km	100 m	10:00
deklice, dečki, st. deklice, dečki	1.3 km	210 m	10:15
Ostale kategorije	4.7 km	525 m	10:30

Dostop:



Start za najmlajše kategorije deklic in dečkov je ob kmetiji Rožnik v smeri proti Osolniku.

Dostop do starta kratke proge za deklice in dečke in starejše deklice in dečke je po trasi dolge proge (1 ura zmerne hoje) ali z avtom

do Gosteč, potem levo do vasi Sora, kjer se zavije proti Osolniku. Po štirih kilometrih bo označeno na odcepu za kmetijo Močeradnik parkirišče, od tam pa se po oznakah peš spustimo do starta (15 minut).

Razglasitev: Na nogometnem igrišču na Godešiču (ob progi) ob 13:00.

Nagrade: Najboljšim desetim moškim in petim ženskam v skupni uvrstitvi ter trem prvo uvrščenim v posameznih kategorijah bomo podelili praktične ali denarne nagrade. Višina nagrad bo objavljena teden dni pred štartom in bo odvisna od odziva sponzorjev.

Dodatno: Obenem s tekom bo potekal tudi pohod na Osolnik. Prijave sprejemamo od 8:00 dalje do 10:00. Ob prijavi dobite spominsko majico Povabite s seboj tudi svoje znance in prijatelje, da bo vzdušje prijetnejše.

Štartnina:

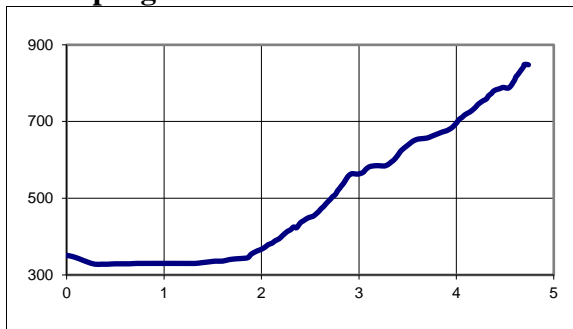
Predprijave do 15. septembra: odrasli 10€, otroci 5€. Po 15. septembru in na dan tekme: odrasli 15€, otroci 10€.

Info.:

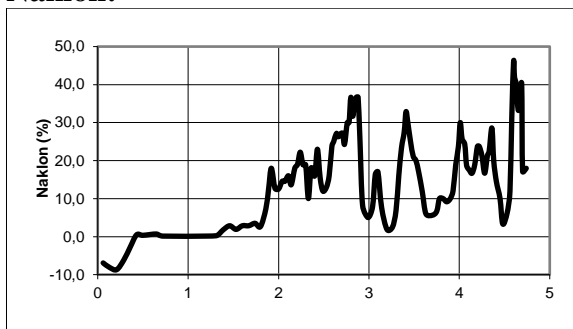
<http://kondor.godesic.si>;
Jože Hafner, tel. 031 352 426

Tehnične karakteristike proge:

Profil proge



Naklon:



Rekord proge:

moški: Mitja Kosovelj: 24:08, 2007

ženske: Mateja Kosovelj: 28:23, 2007

Kategorije:

MOŠKI, ŽENSKE			
Kategorija		Roj. leto	starost
M1, Ž1	Ml.dečki	2005 in mlajši	8 – 11
M2, Ž2	Dečki	2003 – 04	12 – 13
M3, Ž3	St.dečki	2001 – 02	14 – 15
M4, Ž4	Mladinci	1997 – 2000	16 – 19
M5, Ž5	Člani	1977 – 96	20 – 39
M6, Ž6	Ml.veterani	1967 – 76	40 – 49
M7, Ž7	St.veterani	1957 - 66 prej	50 - 59
M8, Ž8	Super veterani	56 in prej	60 in več

Posebna kategorija družin (2 starša + otrok ali en starš + 2 otroka):

Obračun rezultatov: seštevek časov posameznih udeležencev (otroški čas na najkrajši se pomnoži s 5, na daljši pa s 3)

Skupaj s pohodniki bomo podelili posebno nagrado za najštevilčnejšo družino (če je več enako številčnih družin, potem bom žrebali)

Tekma domačinov:

- enotna moška in ženska kategorija na dolgi progi, vse otroške kategorije
- pogoj za sodelovanje v tekmi domačinov je članstvo v ŠD Kondor ali stalno prebivališče na Godešiču.

ŠD Kondor, Godešič



Beležke: